

# Pesticides et métabolites

Les pesticides engendrent une pollution diffuse et persistante affectant l'ensemble de la nappe rhénane. Les métabolites d'herbicides et de fongicides constituent les principaux contaminants. Une légère amélioration est observée depuis 2016.

**50 %**

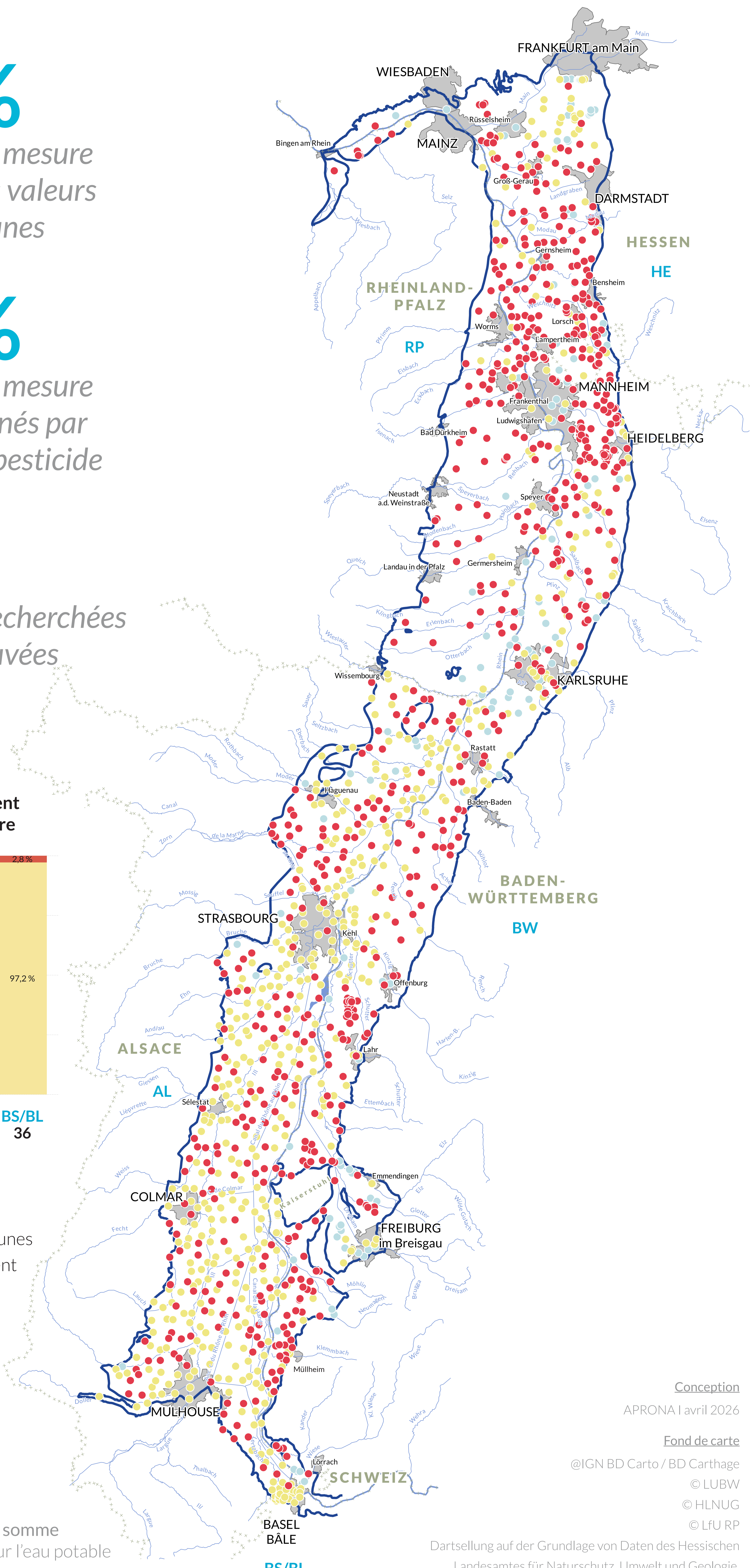
des points de mesure dépassent les valeurs seuils communes

**90 %**

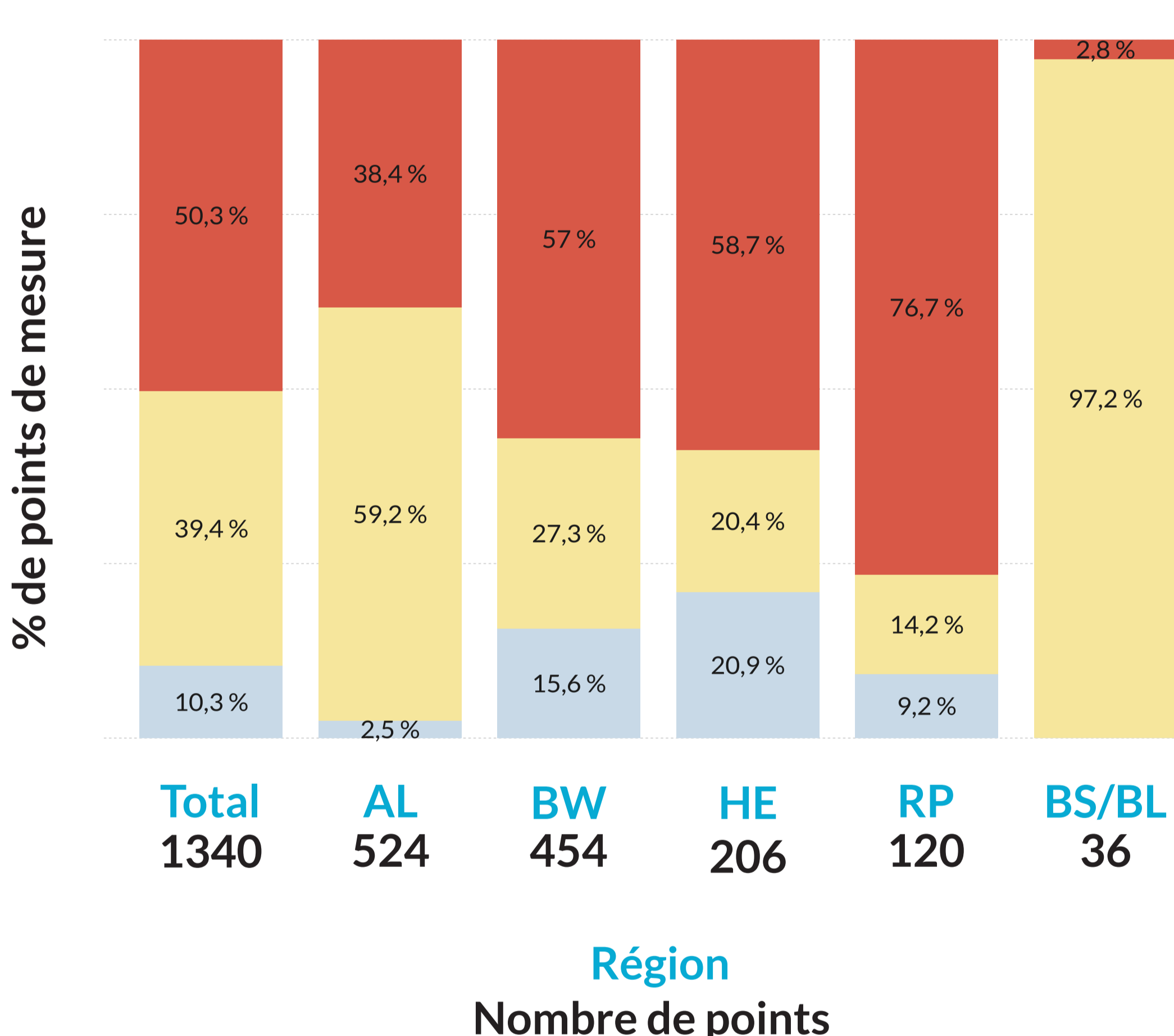
des points de mesure sont contaminés par au moins un pesticide

**67 /70**

substances recherchées ont été retrouvées



Fréquence de détection et de dépassement des valeurs seuils communes par territoire



- Dépassement des valeurs seuils communes
- Pesticide(s) présent(s) sans dépassement
- Aucun pesticide détecté

**Valeurs seuils communes**

**Substances pertinentes**

0,1 µg/L par substance ou 0,5 µg/L pour la somme  
Limites de qualité - Directive (UE)2020 pour l'eau potable

**Substances non pertinentes**

0,9 µg/L par substance  
Valeur de gestion sanitaire pour l'eau potable (France)

Campagnes de mesure 2022-2024

Recherche de 70 substances sur 1 340 points de mesure

Conception  
APRONA | avril 2026

Fond de carte  
@IGN BD Carto / BD Carthage  
© LUBW  
© HLNUG  
© LFU RP

Dartstellung auf der Grundlage von Daten des Hessischen Landesamtes für Naturschutz, Umwelt und Geologie, Wiesbaden

**Données**

APRONA  
Landesanstalt für Umwelt Baden-Württemberg  
Landesamt für Umwelt Rheinland-Pfalz  
Hessisches Landesamt für Naturschutz, Umwelt und Geologie  
Amt für Umwelt und Energie Basel-Stadt  
Amt für Umweltschutz und Energie Basel-Landschaft

