

PFAS Substances per- et polyfluoroalkylées

Les PFAS contaminent largement la nappe du Rhin supérieur, avec des concentrations globalement faibles mais des points chauds persistants liés à des rejets industriels, épandages de boues industrielles et mousses anti-incendie. Aucune amélioration n'est observée depuis 2016.

69 %

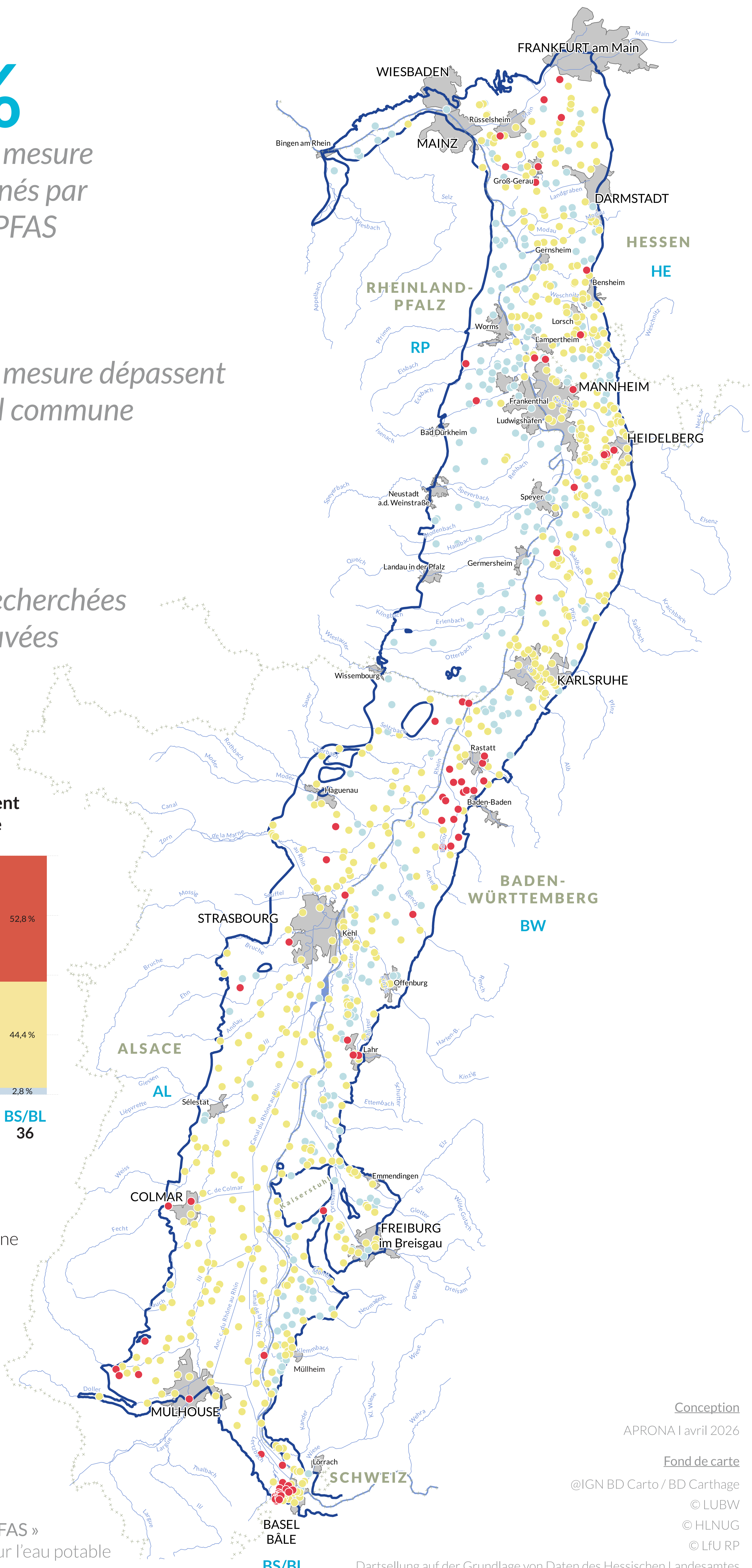
des points de mesure sont contaminés par au moins un PFAS

9 %

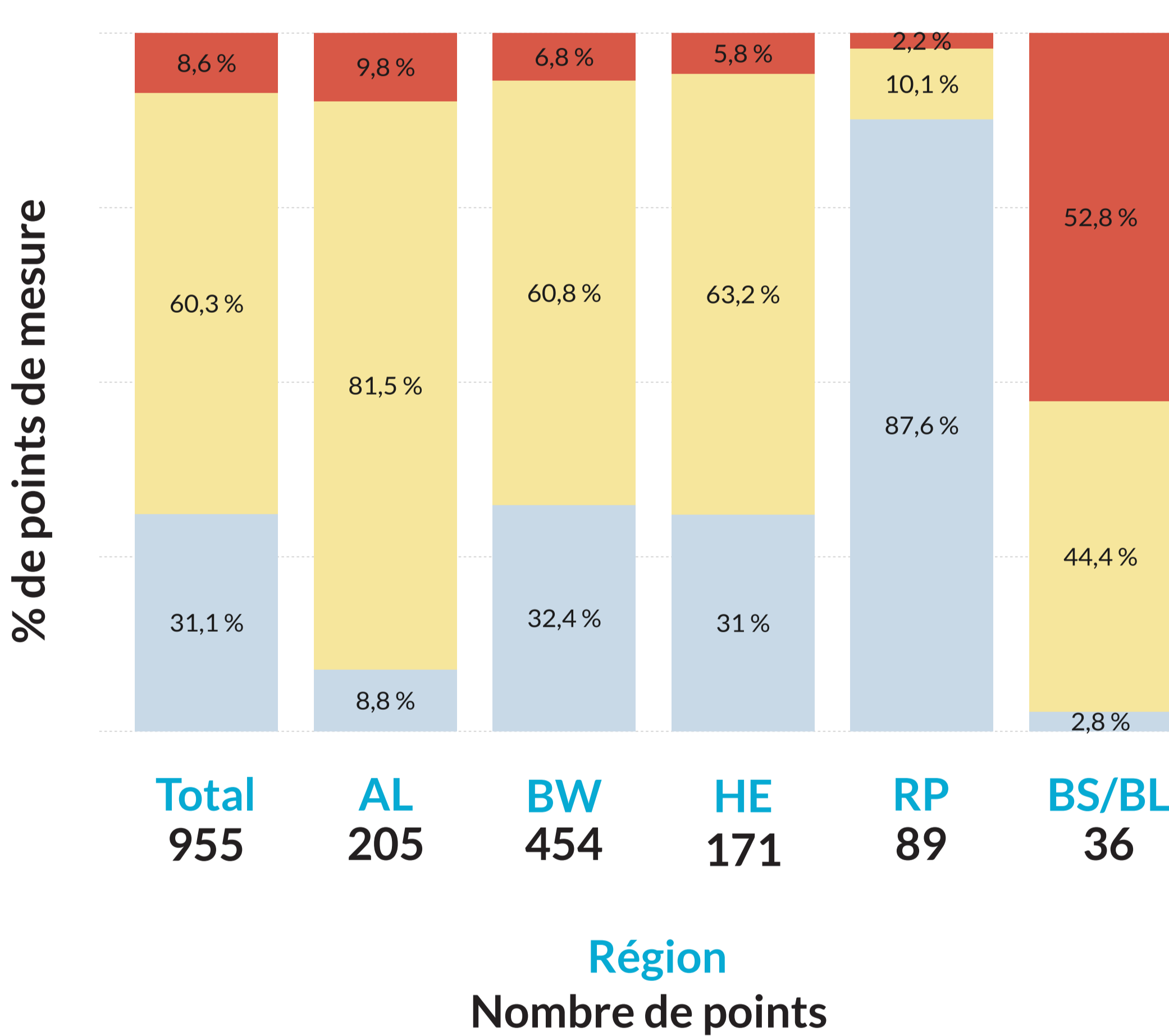
des points de mesure dépassent la valeur seuil commune

18 /20

substances recherchées ont été retrouvées



Fréquence de détection et de dépassement de la valeur seuil commune par territoire



- Dépassement de la valeur seuil commune
- PFAS présent(s) sans dépassement
- Aucun PFAS détecté

Valeur seuil commune

0,1 µg/L pour le paramètre « somme 20 PFAS »
Limites de qualité - Directive (UE)2020 pour l'eau potable

Campagnes de mesure 2022-2024
Recherche de 20 substances sur 955 points de mesure

Conception
APRONA | avril 2026

Fond de carte
©IGN BD Carto / BD Carthage
© LUBW
© HLNUG
© LFU RP

Datselling auf der Grundlage von Daten des Hessischen Landesamtes für Naturschutz, Umwelt und Geologie, Wiesbaden

Données

APRONA
Landesanstalt für Umwelt Baden-Württemberg
Landesamt für Umwelt Rheinland-Pfalz
Hessisches Landesamt für Naturschutz, Umwelt und Geologie
Amt für Umwelt und Energie Basel-Stadt
Amt für Umweltschutz und Energie Basel-Landschaft

