

Éléments traces métalliques et métalloïdes Manganèse

1451 points de mesure

Valeur seuil transfrontalière : limite de qualité pour l'eau potable de 0,05 mg/L (UE 2020/2184)

Limite de quantification (LQ) harmonisée : 10 µg/L

Metalle, Halbmetalle und Spurenmetalle Mangan

1451 Messstellen

Grenzüberschreitender Schwellenwert: Qualitätsgrenze für Trinkwasser von 0,05 mg/L (EU 2020/2184)

Harmonisierte Bestimmungsgrenze (BG): 10 µg/L

2022-2024

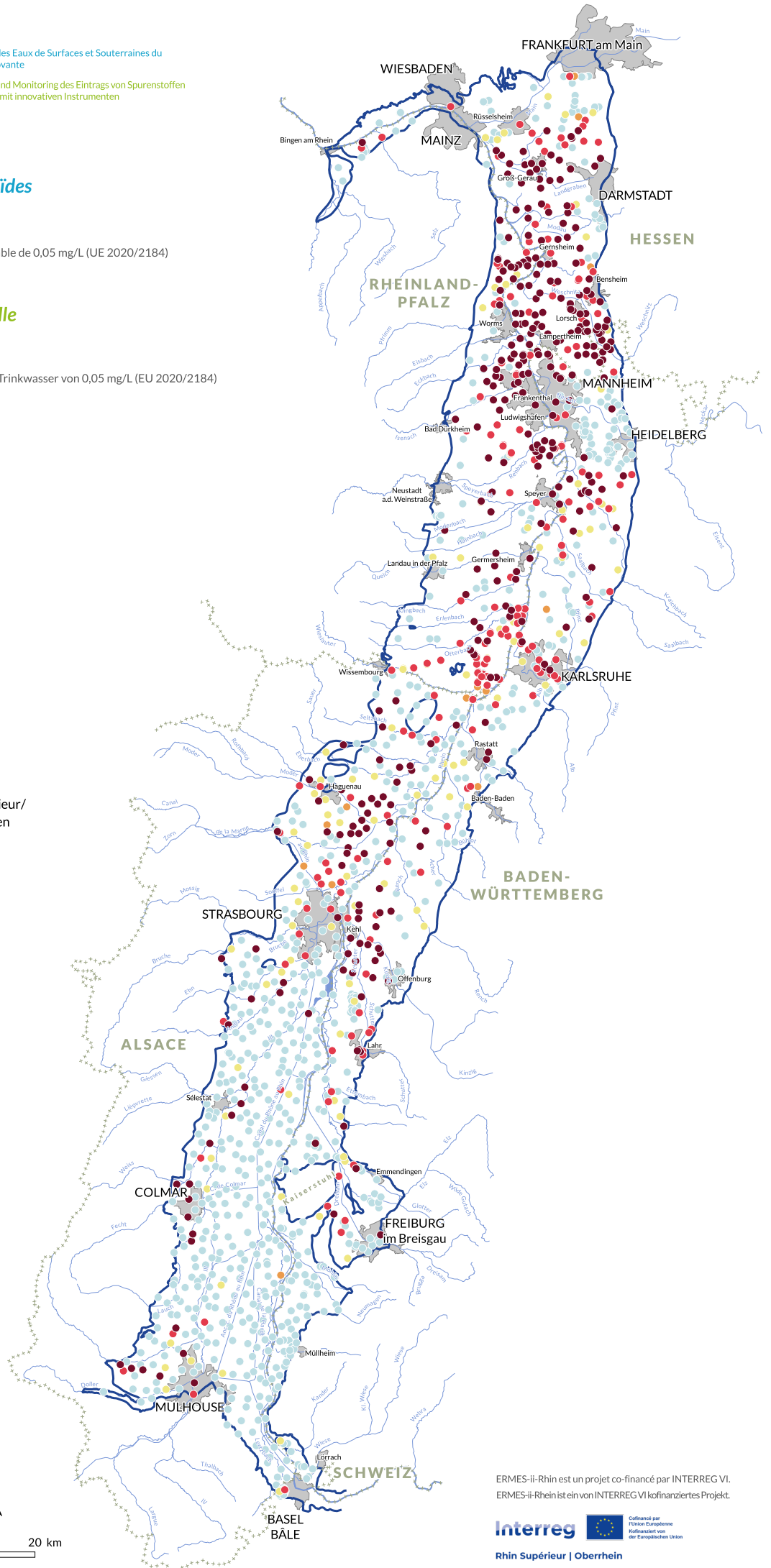
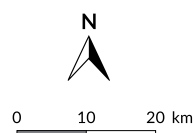
Concentration en manganèse (µg/L)/
Mangankonzentration (µg/L)

- > 250
-]50 - 250]
-]40 - 50]
-]10 - 40]
- ≤ 10

+++ Limite administrative/Verwaltungsgrenze

— Limite des alluvions dans la vallée du Rhin supérieur/
Grenze der Lockersedimente im Oberrheingraben

■ Zone urbanisée/Fläche städtischer Prägung



ERMES-ii-Rhein est un projet co-financé par INTERREG VI.
ERMES-ii-Rhein ist ein von INTERREG VI kofinanziertes Projekt.