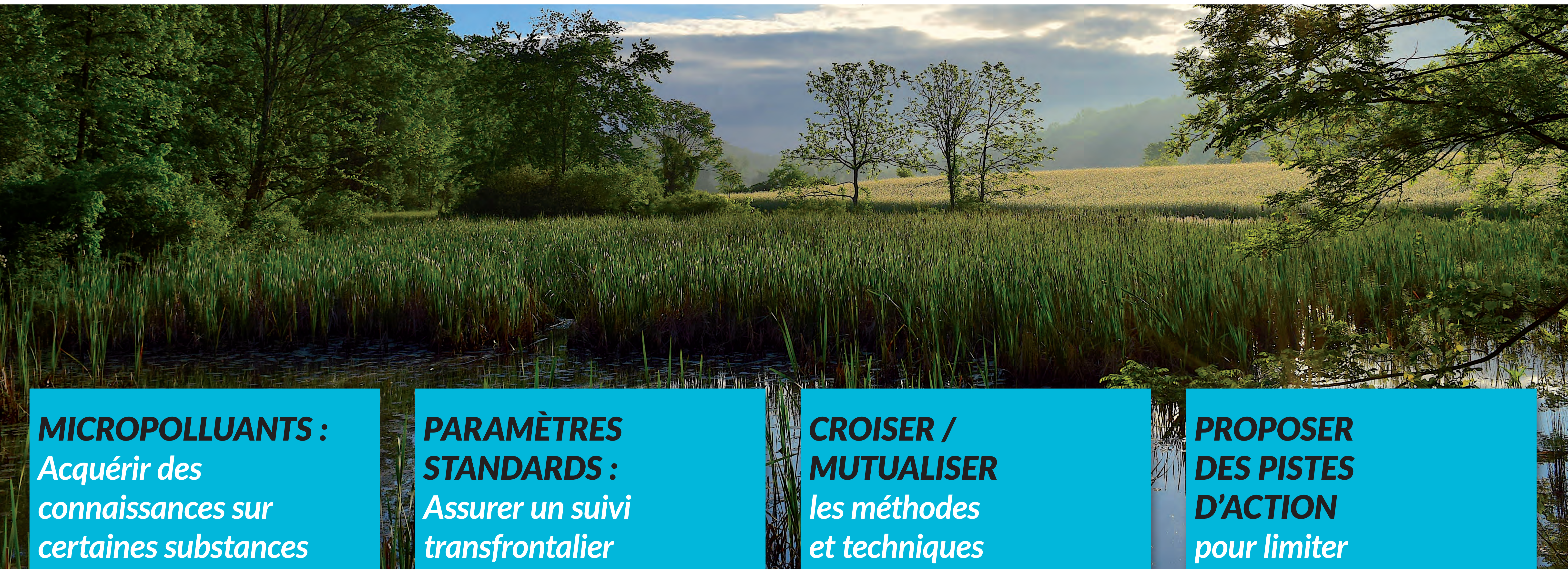


# Évolution de la Ressource et Monitoring des Eaux Souterraines du Rhin supérieur en 2016



**MICROPOLLUANTS :**  
Acquérir des connaissances sur certaines substances pour la première fois à l'échelle de la nappe phréatique du Rhin supérieur

**PARAMÈTRES STANDARDS :**  
Assurer un suivi transfrontalier depuis 20 ans

**CROISER / MUTUALISER**  
les méthodes et techniques analytiques

**PROPOSER DES PISTES D'ACTION**  
pour limiter la pression au regard des pollutions observées

▲ **3 PAYS**  
▲ **11 PARTENAIRES**

▲ **1 500 POINTS DE MESURES**  
▲ **172 PARAMÈTRES ANALYSÉS**

Toutes les données sont libres d'accès sur [www.ermes-rhin.eu](http://www.ermes-rhin.eu)

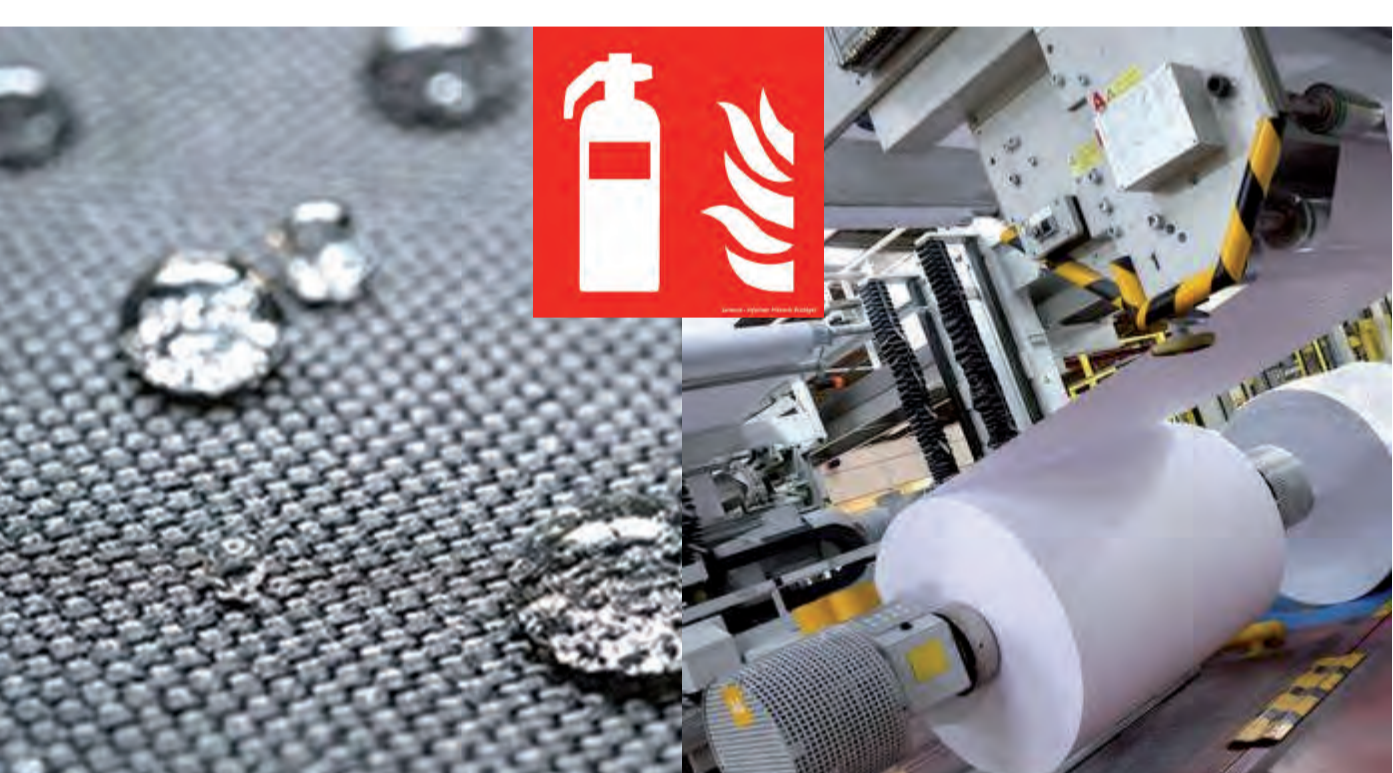
**64**

Pesticides  
- Substances actives et Produits de dégradation



**17**

Composés per- et poly fluorés (PFC)



**25**

Substances pharmaceutiques



**5**

Adjuvants alimentaires



**19**

Paramètres physico-chimiques (nitrates, ammonium, nitrites, chlorures, etc)



**16**

Métaux, métalloïdes et éléments traces métalliques



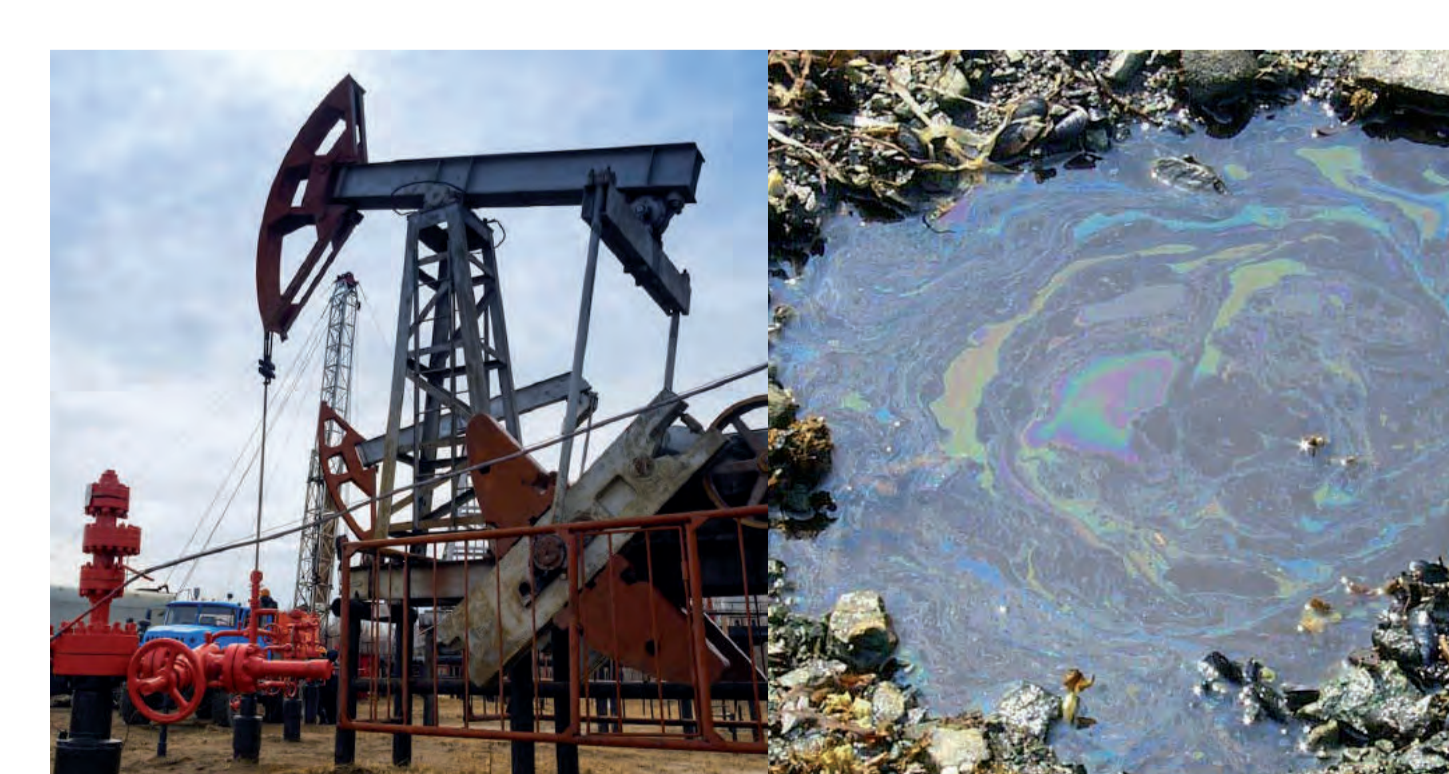
**11**

Composés organiques halogénés volatils (COHV)



**6**

Hydrocarbures aromatiques polycycliques (HAP) et dérivés du benzène



**+ 9**

Substances „Divers“ (perchlorates, triazoles, EDTA, etc.)



**Partenaires techniques et financiers**  
Association pour la Protection de la Nappe Phréatique de la Plaine d'Alsace - Colmar (APRONA)  
INTERREG V Rhin supérieur par l'intermédiaire du Fonds européen de développement régional (FEDER)  
Région Grand Est  
Agence de L'Eau Rhin Meuse (AeRM)  
Direction Régionale de l'Environnement, de l'Aménagement et du Logement Grand Est (DREAL)  
Hessisches Landesamt für Naturschutz, Umwelt und Geologie (HLNUG)  
Struktur- und Genehmigungsdirektion Süd Rheinland-Pfalz (SGD-Süd)  
Landesamt für Umwelt Rheinland-Pfalz (LFU-RP)  
Landesanstalt für Umwelt Baden-Württemberg (LUBW)  
Amt für Umwelt und Energie - Basel-Stadt (AUE-BS)  
Amt für Umweltschutz und Energie - Basel-Landschaft (AUE-BL)  
Le projet a également profité de l'appui technique du Bureau de Recherches Géologiques et Minières (BRGM).

