

# Entwicklung der Ressource und Monitoring des Eintrags von Spurenstoffen in das Grundwasser des Oberrheingrabens 2016



**SPURENSTOFFE:**  
Gewinnung erster länderübergreifender Kenntnisse über das Grundwasser im Oberrheingraben

**KLASSISCHE UND STANDARD-PARAMETER:**  
Fortsetzung der über 20-jährigen grenzüberschreitenden Beobachtung

**ENTWICKLUNG/ANWENDUNG**  
gemeinsame Methoden und Messtechniken

**MASSNAHMEN-VORSCHLÄGE**  
zur Minderung der Belastung

▲ **3 LÄNDER**  
▲ **11 PARTNER**

▲ **ÜBER 1 500 MESSSTELLEN**  
▲ **172 AUSGEWERTETE PARAMETER**

Alle Daten sind unter folgender Adresse frei zugänglich:  
[www.ermes-rhin.eu](http://www.ermes-rhin.eu)

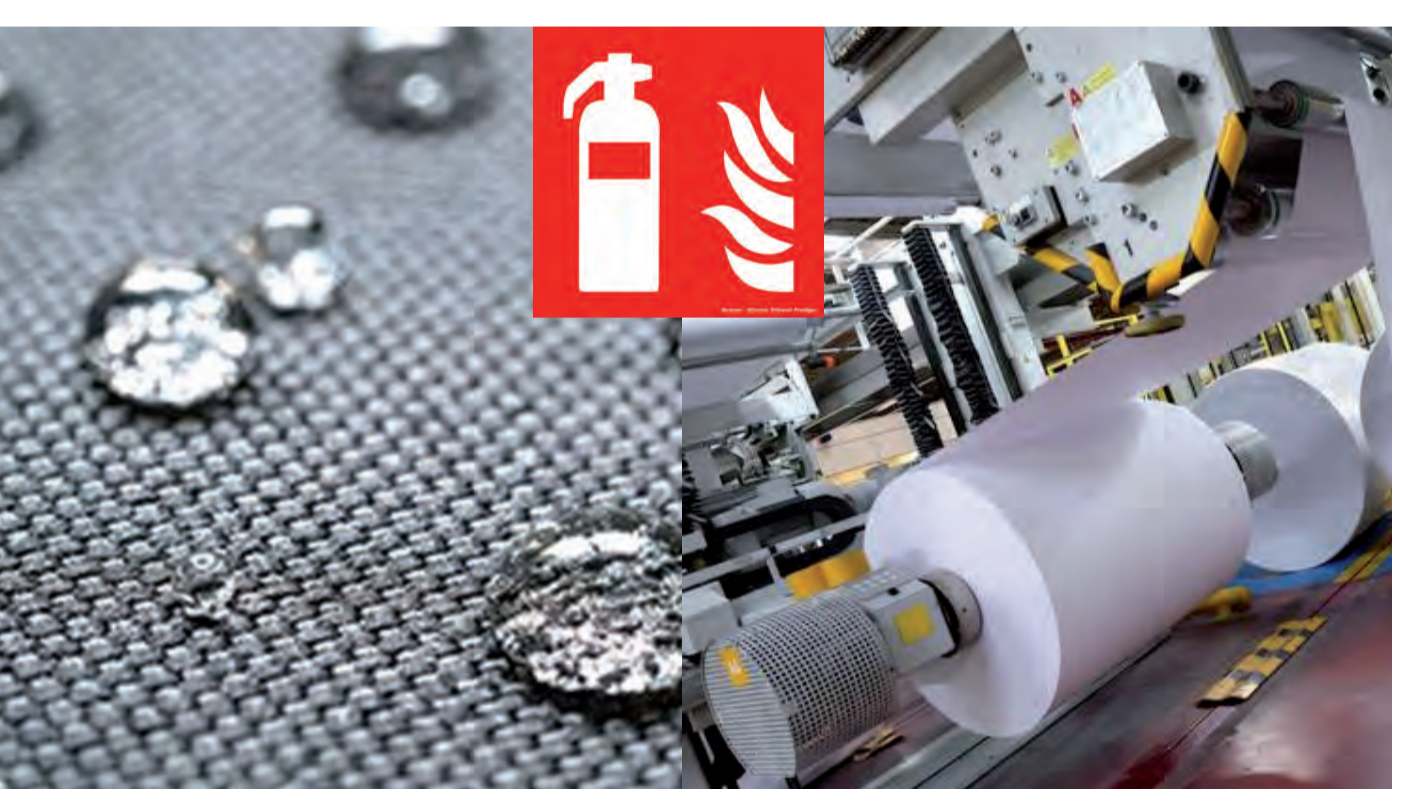
**64**  
Pflanzenschutzmittel und Abbauprodukte



**19**  
Physikalisch-chemische Parameter (Nitrat, Ammonium, Nitrit, Chlorid,...)



**17**  
Per- und polyfluorierte Chemikalien (PFC)



**16**  
Metalle, Halbmetalle, Spurenmetalle



**25**  
Pharmazeutische Substanzen



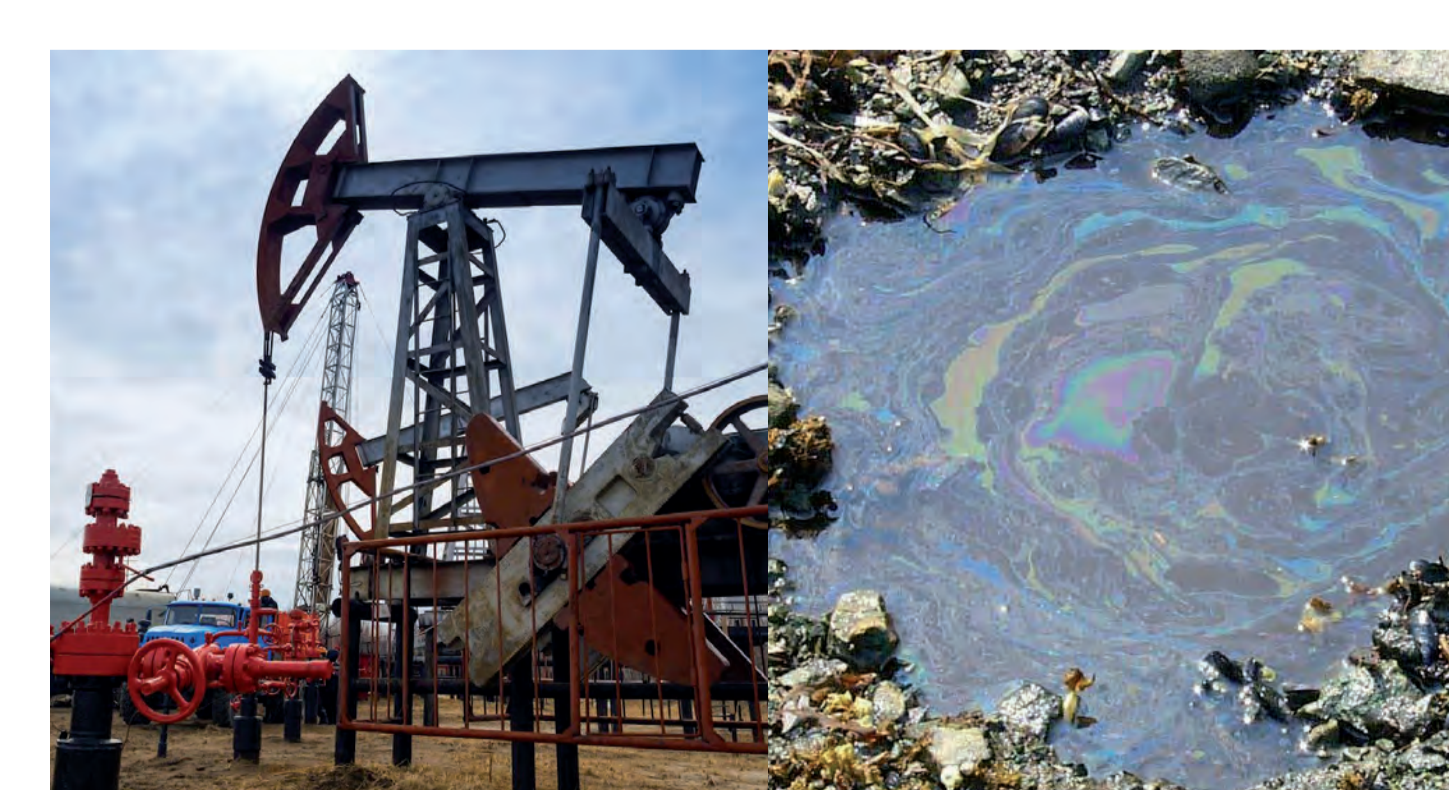
**11**  
Leichtflüchtige Halogenkohlenwasserstoffe (LHKW)



**5**  
Nahrungsergänzungsmittel



**6**  
Polycyclische aromatische Kohlenwasserstoffe (PAK) und Derivate von Benzol



**+ 9**  
„Verschiedene“ (Perchlorat, Triazole, EDTA,...)



**Fach- und Finanzpartner**  
Association pour la Protection de la Nappe Phréatique de la Plaine d'Alsace - Colmar (APRONA)  
INTERREG V Oberrhein über den Europäischen Fonds für regionale Entwicklung (EFRE)  
Région Grand Est  
Agence de L'Eau Rhin Meuse (AeRM)  
Direction Régionale de l'Environnement, de l'Aménagement et du Logement Grand Est (DREAL)  
Hessisches Landesamt für Naturschutz, Umwelt und Geologie (HLNUG)  
Struktur- und Genehmigungsdirektion Süd Rheinland-Pfalz (SGD-Süd)  
Landesamt für Umwelt Rheinland-Pfalz (LFU-RP)  
Landesanstalt für Umwelt Baden-Württemberg (LUBW)  
Amt für Umwelt und Energie - Basel-Stadt (AUE-BS)  
Amt für Umweltschutz und Energie - Basel-Landschaft (AUE-BL)  
Das Projekt wurde fachlich vom Bureau de Recherches Géologiques et Minières (BRGM) begleitet.

