

Composés azotés Ammonium

1518 points de mesures

Limite de potabilité commune (UE) : 0,5 mg/L

Limite de quantification harmonisée : 0,02 mg/L

Stickstoffverbindungen Ammonium

1518 Messstellen

Gemeinsamer Trinkwassergrenzwert (EU): 0,5 mg/L

Harmonisierte Bestimmungsgrenze: 0,02 mg/L

Concentration en ammonium (mg/L) / Ammoniumkonzentration (mg/L)

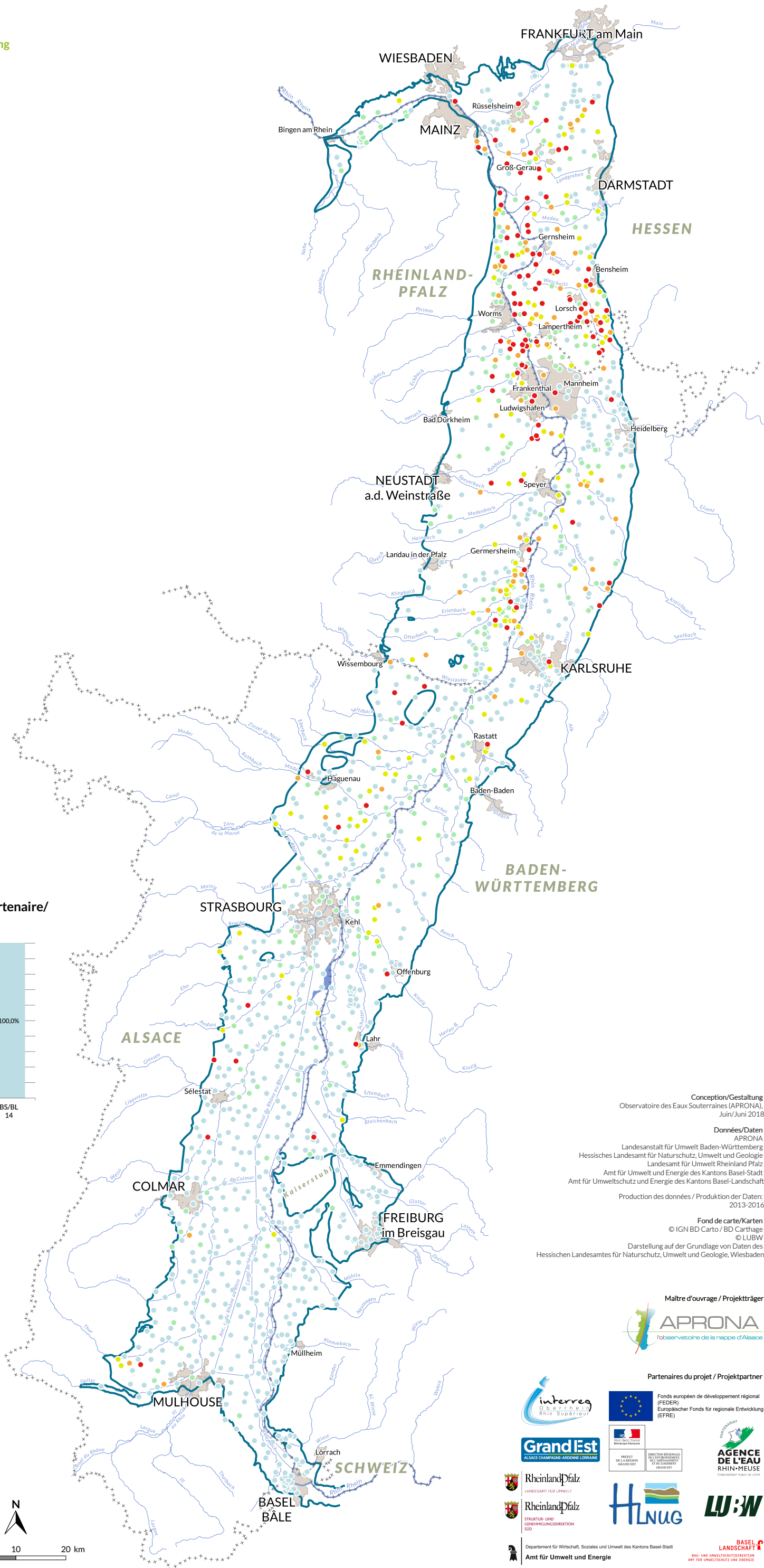
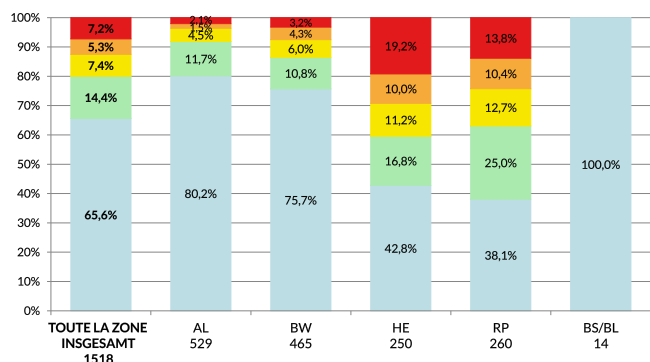
- > 0,5
-]0,25 ; 0,5]
-]0,1 ; 0,25]
-]0,02 ; 0,1]
- ≤ 0,02

— Limite des alluvions dans la vallée du Rhin supérieur /
Grenze der Kiese und Sande im Oberrheingraben

+++ Limite administrative / Verwaltungsgrenzen

■ Zone urbanisée / Flächen städtischer Prägung

Proportion des points de mesures par classe et par partenaire / Anteil der Messstellen nach Klasse und nach Partner



Conception/Gestaltung
Observatoire des Eaux Souterraines (APRONA),
Juin/Juni 2018

Données/Daten
APRONA
Landesanstalt für Umwelt Baden-Württemberg
Hessisches Landesamt für Naturschutz, Umwelt und Geologie
Landesamt für Umwelt Rheinland Pfalz
Amt für Umwelt und Energie des Kantons Basel-Stadt
Amt für Umweltschutz und Energie des Kantons Basel-Landschaft

Production des données / Produktion der Daten:
2013-2016

Fond de carte/Karten
© IGN BD Cartho / BD Carthage
© LUBW
Darstellung auf der Grundlage von Daten des
Hessischen Landesamtes für Naturschutz, Umwelt und Geologie, Wiesbaden

Maitre d'ouvrage / Projektträger
APRONA
Observatoire de la nappe d'Alsace

Partenaires du projet / Projektpartner