

Composés azotés

Nitrates

Carte surfacique selon la méthode SIMIK+
Limite de potabilité commune (UE) : 50 mg/L

Stickstoffverbindungen

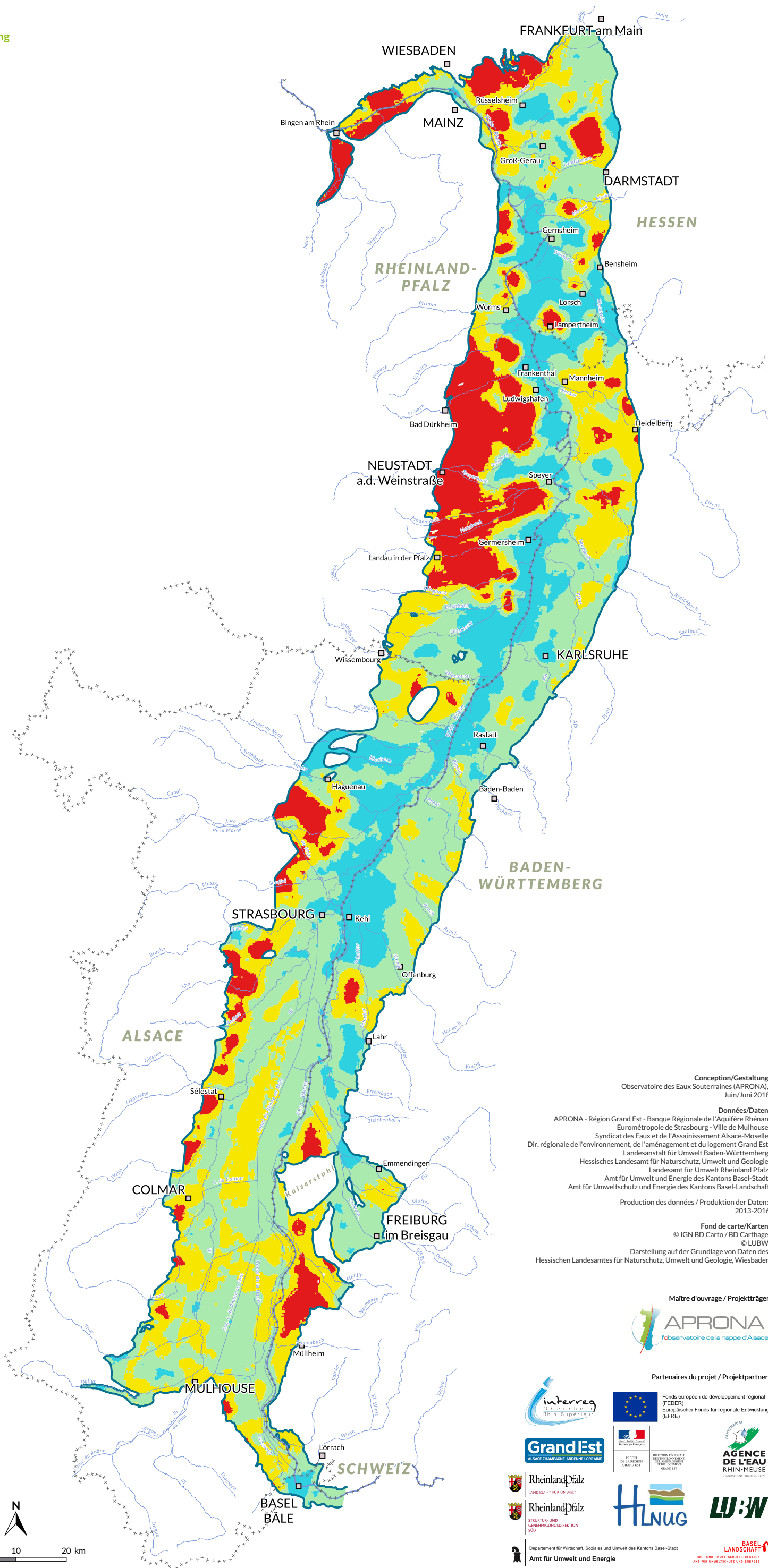
Nitrat

Regionalisierte Darstellung nach SIMIK+
Gemeinsamer Trinkwassergrenzwert (EU) : 50 mg/L

Concentration en nitrates (mg/L) /
Nitratkonzentration (mg/L)

- > 50
-]25 ; 50]
-]10 ; 25]
- ≤ 10

- Ville principale / Hauptort
- Limite des alluvions dans la vallée du Rhin supérieur/
Grenze der Kiese und Sande im Oberrheingraben
- +++ Limite administrative/Verwaltungsgrenzen



Conception/Gestaltung
Observatoire des Eaux Souterraines (APRONA),
Juin/Juni 2018

Données/Daten
APRONA - Région Grand Est - Banque Régionale de l'Aquifère Rhénan
Eurométropole de Strasbourg - Ville de Mulhouse
Syndicat des Eaux et de l'Assainissement Alsace-Moselle
Dir. régionale de l'environnement, de l'aménagement et du logement Grand Est
Landesanstalt für Umwelt Baden-Württemberg
Hessisches Landesamt für Naturschutz, Umwelt und Geologie
Landesamt für Umwelt Rheinland Pfalz
Amt für Umwelt und Energie des Kantons Basel-Stadt
Amt für Umweltschutz und Energie des Kantons Basel-Landschaft

Production des données / Produktion der Daten:
2013-2016

Fond de carte/Karten
© IGN BD Cartho / BD Carthage
© LUBW
Darstellung auf der Grundlage von Daten des
Hessischen Landesamtes für Naturschutz, Umwelt und Geologie, Wiesbaden

Maitre d'ouvrage / Projektträger



Partenaires du projet / Projektpartner

