

Composés azotés Nitrates

1537 points de mesures
Limite de potabilité commune (UE) : 50 mg/L

Stickstoffverbindungen Nitrat

1537 Messstellen
Gemeinsamer Trinkwassergrenzwert (EU): 50 mg/L

Concentration en nitrates (mg/L) /
Nitratkonzentration (mg/L)

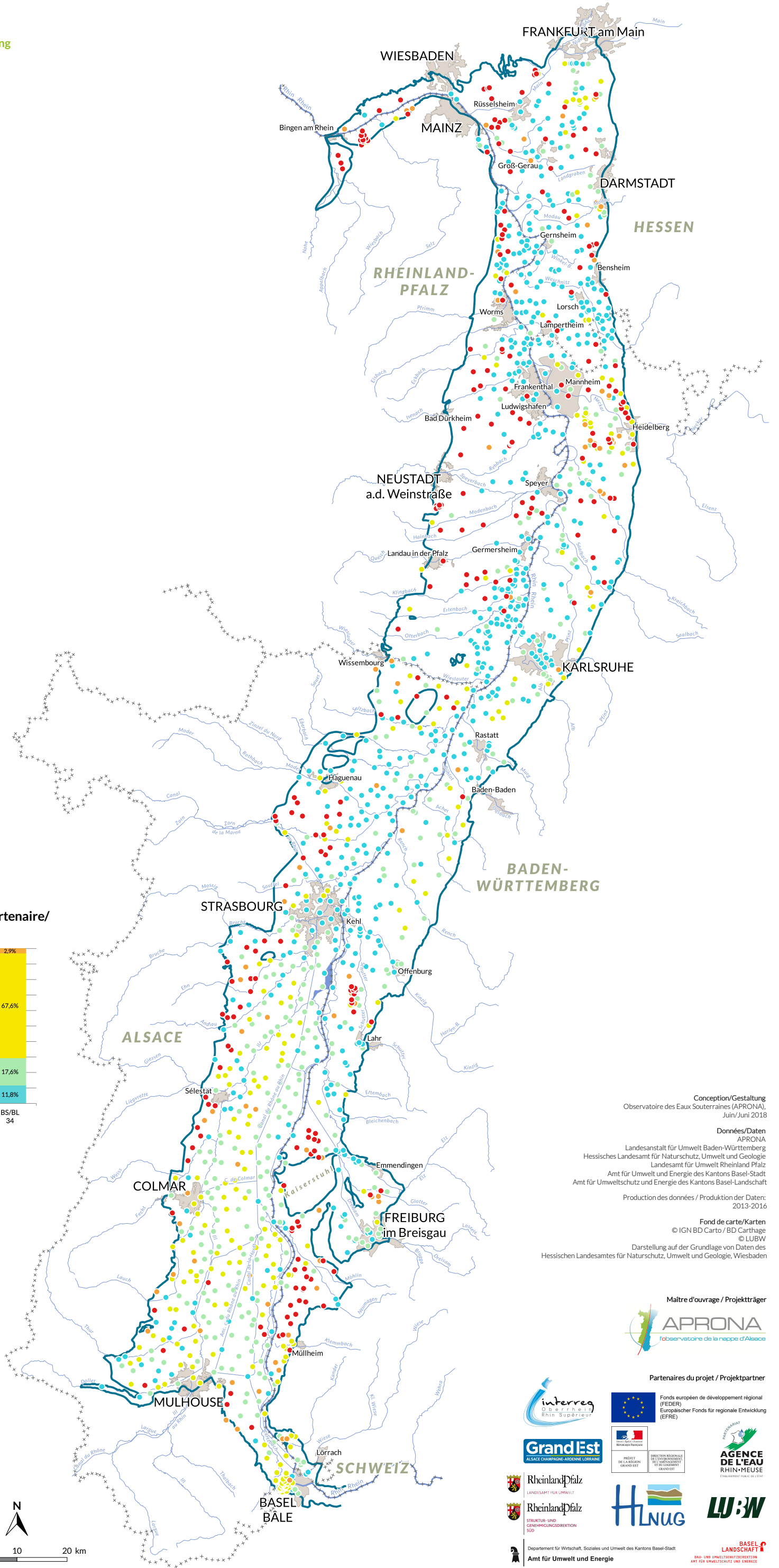
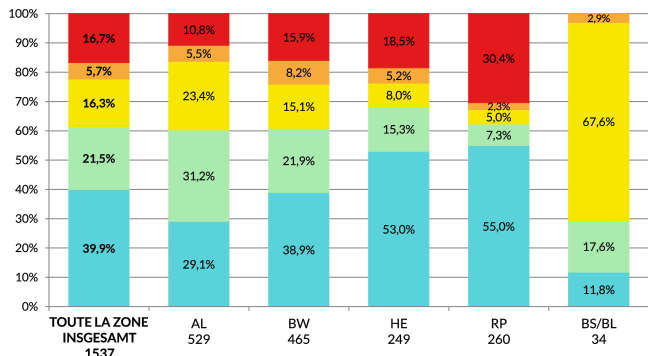
- > 50
-]40; 50]
-]25; 40]
-]10; 25]
- ≤ 10

— Limite des alluvions dans la vallée du Rhin supérieur/
Grenze der Kiese und Sande im Oberrheingraben

+++ Limite administrative/Verwaltungsgrenzen

■ Zone urbanisée/Flächen städtischer Prägung

Proportion des points de mesures par classe et par partenaire/
Anteil der Messstellen nach Klasse und nach Partner



Conception/Gestaltung
Observatoire des Eaux Souterraines (APRONA),
Juin/Juni 2018

Données/Daten
APRONA
Landesanstalt für Umwelt Baden-Württemberg
Hessisches Landesamt für Naturschutz, Umwelt und Geologie
Landesamt für Umwelt Rheinland Pfalz
Amt für Umwelt und Energie des Kantons Basel-Stadt
Amt für Umweltschutz und Energie des Kantons Basel-Landschaft
Production des données / Produktion der Daten:
2013-2016

Fond de carte/Karten
© IGN BD Carthage
© LUBW
Darstellung auf der Grundlage von Daten des
Hessischen Landesamtes für Naturschutz, Umwelt und Geologie, Wiesbaden

Maitre d'ouvrage / Projektträger
APRONA
Observatoire de la nappe d'Alsace

Partenaires du projet / Projektpartner

