

Contexte

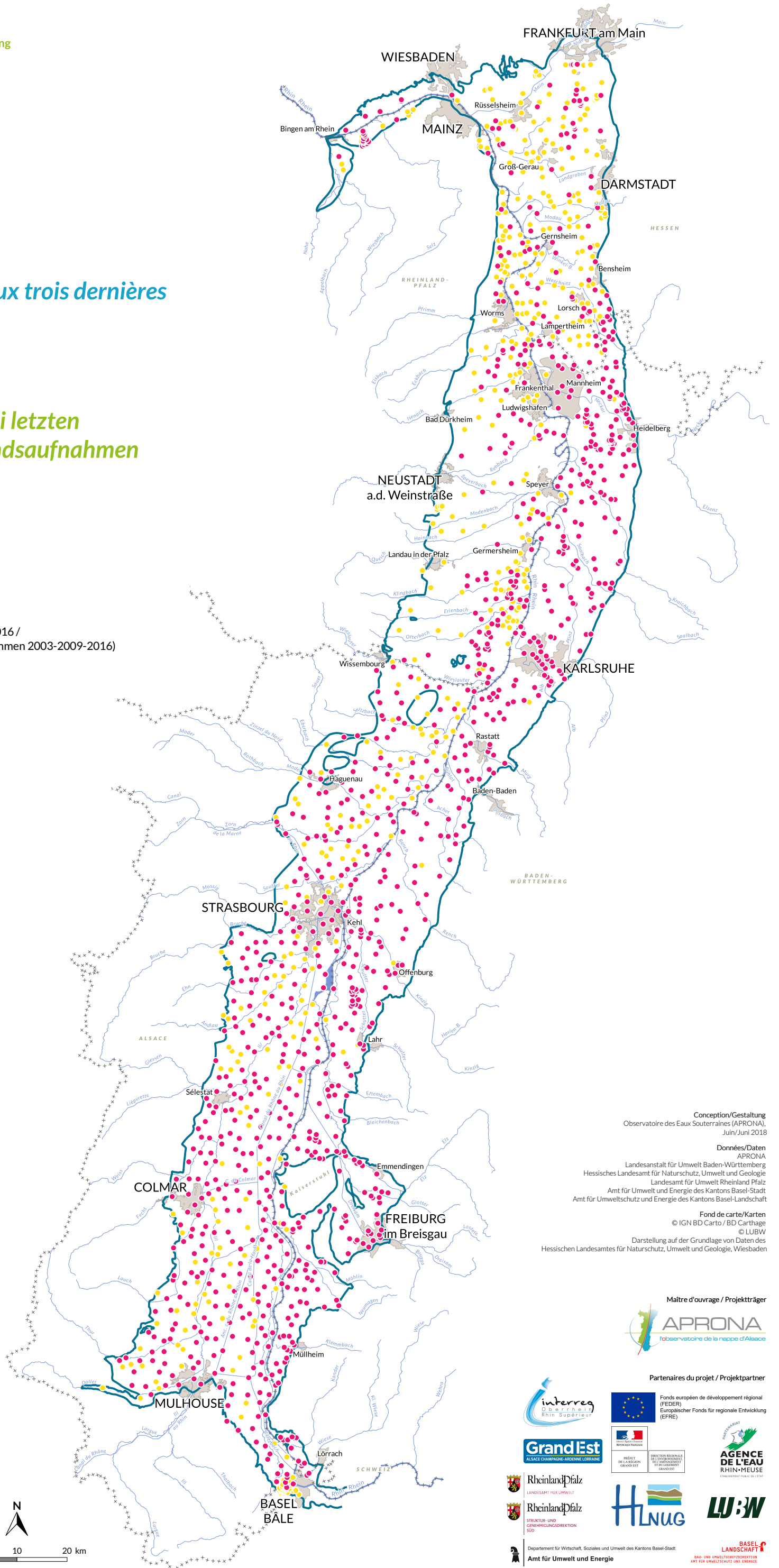
Points de mesures communs aux trois dernières
campagnes transfrontalières

Kontext

Konsistentes Messnetz der drei letzten
grenzüberschreitenden Bestandsaufnahmen

Réseau de suivi / Messnetz

- Point de mesures communs aux campagnes 2003-2009-2016 /
Messstelle des konsistenten Messnetzes (Bestandsaufnahmen 2003-2009-2016)
 - Autre point de mesures du réseau 2016 /
Autre Messstelle des Messnetzes 2016
- Limite des alluvions dans la vallée du Rhin supérieur/
Grenze der Kiese und Sande im Oberrheingraben
- +++ Limite administrative/Verwaltungsgrenzen
- Zone urbanisée/Flächen städtischer Prägung



Conception/Gestaltung
Observatoire des Eaux Souterraines (APRONA),
Juin/Juni 2018

Données/Daten
APRONA
Landesanstalt für Umwelt Baden-Württemberg
Hessisches Landesamt für Naturschutz, Umwelt und Geologie
Landesamt für Umwelt Rheinland Pfalz
Amt für Umwelt und Energie des Kantons Basel-Stadt
Amt für Umweltschutz und Energie des Kantons Basel-Landschaft

Fond de carte/Karten
© IGN BD Cartho / BD Carthage
© LUBW
Darstellung auf der Grundlage von Daten des
Hessischen Landesamtes für Naturschutz, Umwelt und Geologie, Wiesbaden

Maitre d'ouvrage / Projektträger
APRONA
l'observatoire de la nappe d'Alsace

Partenaires du projet / Projektpartner