

## Qualité de la ressource Au regard des critères communs de potabilité et des orientations sanitaires allemandes (GOW + LW)

Prise en compte des 124 substances possédant une limite de qualité relative à l'usage « eau potable » (hors pH, température, fer, manganèse) ou un seuil d'orientation sanitaire allemand (Gesundheitlicher Orientierungswert (GOW) ou Leitwert (LW))  
1540 points de mesures avec au moins une des 124 substances

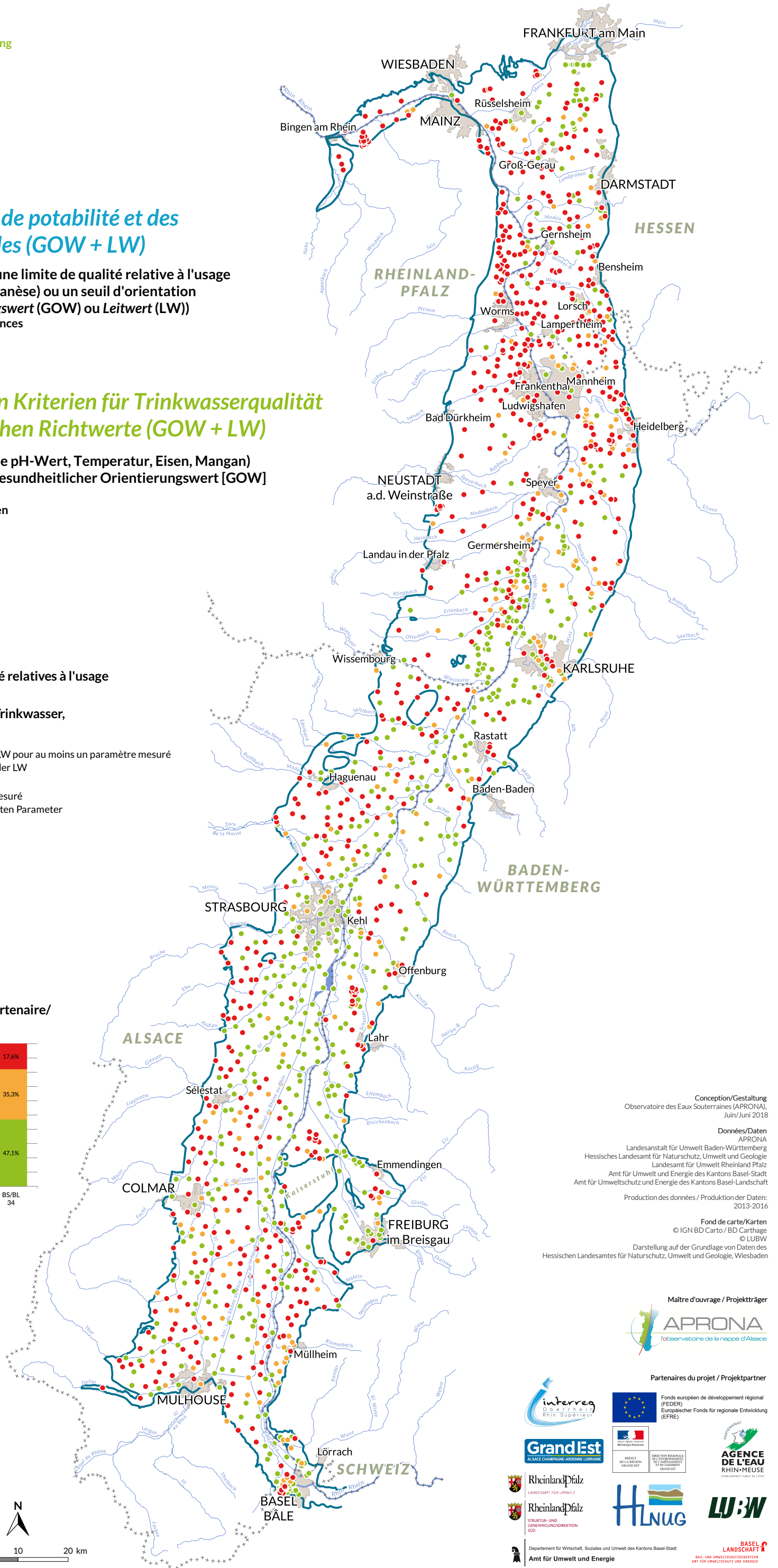
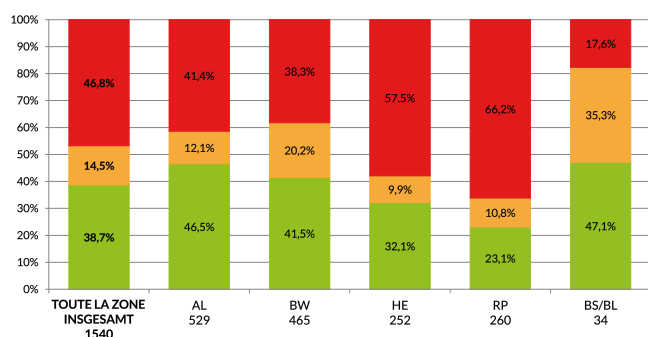
## Grundwasserqualität Im Hinblick auf die gemeinsamen Kriterien für Trinkwasserqualität und die deutschen gesundheitlichen Richtwerte (GOW + LW)

124 Substanzen mit Trinkwassergrenzwert (ohne pH-Wert, Temperatur, Eisen, Mangan) oder deutschem gesundheitlichem Richtwert (Gesundheitlicher Orientierungswert [GOW] oder Leitwert [LW])  
1540 Messstellen mit mindestens einer der 124 Substanzen

Dépassement des seuils d'alerte, des limites de qualité relatives à l'usage « eau potable », des GOW ou des LW /  
Überschreitung der Warnwerte, der Grenzwerte für Trinkwasser, der GOW oder der LW

- Dépassement des limites communes de qualité, de GOW ou de LW pour au moins un paramètre mesuré  
Überschreitung der gemeinsamen Grenzwerte, der GOW oder der LW für mindestens einen untersuchten Parameter
  - Dépassement des seuils d'alerte pour au moins un paramètre mesuré  
Überschreitung der Warnwerte für mindestens einen untersuchten Parameter
  - Pour aucun des paramètres mesurés  
Für keinen untersuchten Parameter
- Limite des alluvions dans la vallée du Rhin supérieur/  
Grenze der Kiese und Sande im Oberrheingraben
- +++ Limite administrative/Verwaltungsgrenzen
- Zone urbanisée/Flächen städtischer Prägung

Proportion des points de mesures par classe et par partenaire/  
Anteil der Messstellen nach Klasse und nach Partner



Conception/Gestaltung  
Observatoire des Eaux Souterraines (APRONA),  
Juin/Juni 2018

Données/Daten  
APRONA  
Landesanstalt für Umwelt Baden-Württemberg  
Hessisches Landesamt für Naturschutz, Umwelt und Geologie  
Landesamt für Umwelt Rheinland Pfalz  
Amt für Umwelt und Energie des Kantons Basel-Stadt  
Amt für Umweltschutz und Energie des Kantons Basel-Landschaft

Production des données / Produktion der Daten:  
2013-2016

Fond de carte/Karten  
© IGN BD Carto / BD Carthage  
© LUBW  
Darstellung auf der Grundlage von Daten des  
Hessischen Landesamtes für Naturschutz, Umwelt und Geologie, Wiesbaden

