

## Perchlorates

932 points de mesures

Limite de potabilité commune (FR) : 4 µg/L

Limite de quantification harmonisée : 0,3 µg/L

## Perchlorate

932 Messstellen

Gemeinsamer Trinkwassergrenzwert: 4 µg/L

Harmonisierte Bestimmungsgrenze (BG): 0,3 µg/L

Concentration en perchlorates (µg/L) /  
Perchloratkonzentration (µg/L)

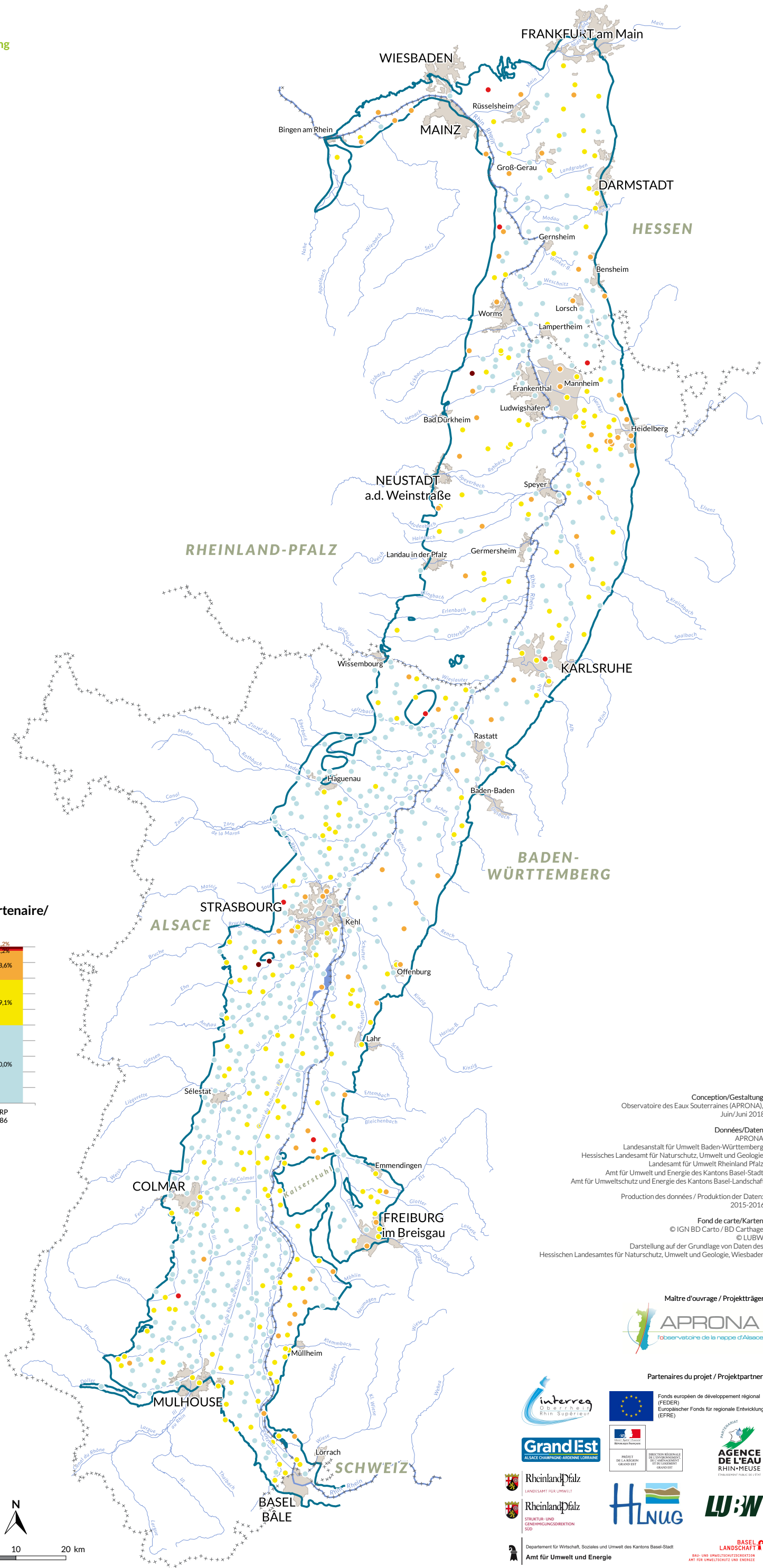
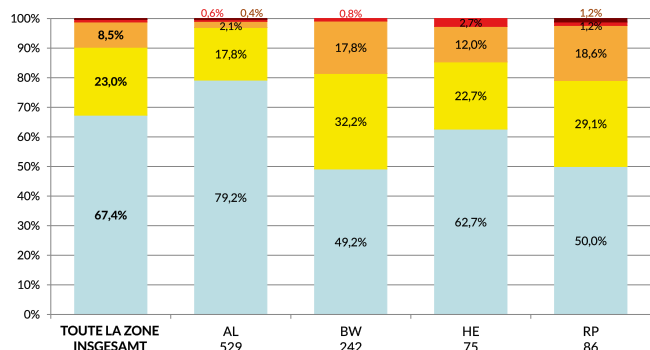
- > 10
- ]4 ; 10]
- ]1 ; 4]
- ]0,3 ; 1]
- ≤ 0,3

— Limite des alluvions dans la vallée du Rhin supérieur/  
Grenze der Kiese und Sande im Oberrheingraben

+++ Limite administrative/Verwaltungsgrenzen

■ Zone urbanisée/Flächen städtischer Prägung

Proportion des points de mesures par classe et par partenaire/  
Anteil der Messstellen nach Klasse und nach Partner



Conception/Gestaltung  
Observatoire des Eaux Souterraines (APRONA),  
Juin/Juni 2018

Données/Daten  
APRONA  
Landesanstalt für Umwelt Baden-Württemberg  
Hessisches Landesamt für Naturschutz, Umwelt und Geologie  
Landesamt für Umwelt Rheinland Pfalz  
Amt für Umwelt und Energie des Kantons Basel-Stadt  
Amt für Umweltschutz und Energie des Kantons Basel-Landschaft

Production des données / Produktion der Daten:  
2015-2016

Fond de carte/Karten

© IGN BD Cartho / BD Carthage

© LUBW

Darstellung auf der Grundlage von Daten des  
Hessischen Landesamtes für Naturschutz, Umwelt und Geologie, Wiesbaden

Maitre d'ouvrage / Projektträger



Partenaires du projet / Projektpartner



Fonds européen de développement régional  
(FEDER)  
Europäischer Fonds für regionale Entwicklung  
(EFRE)



PROJET DE LA REGION  
GRAND EST



Departement für Wirtschaft, Soziales und Umwelt des Kantons Basel-Stadt  
Amt für Umwelt und Energie

BASEL  
LANDSCHAFT  
AMT FÜR UMWELTSCHUTZ UND ENERGIE

