

Fonds géochimique

Arsenic

1483 points de mesures

Limite de potabilité commune (UE) : 10 µg/L

Limite de quantification harmonisée : 0,5 µg/L

Geochemische Grunddaten

Arsen

1483 Messstellen

Gemeinsamer Trinkwassergrenzwert (EU): 10 µg/L

Harmonisierte Bestimmungsgrenze: 0,5 µg/L

Concentration en arsenic (µg/L) /
Arsenkonzentration (µg/L)

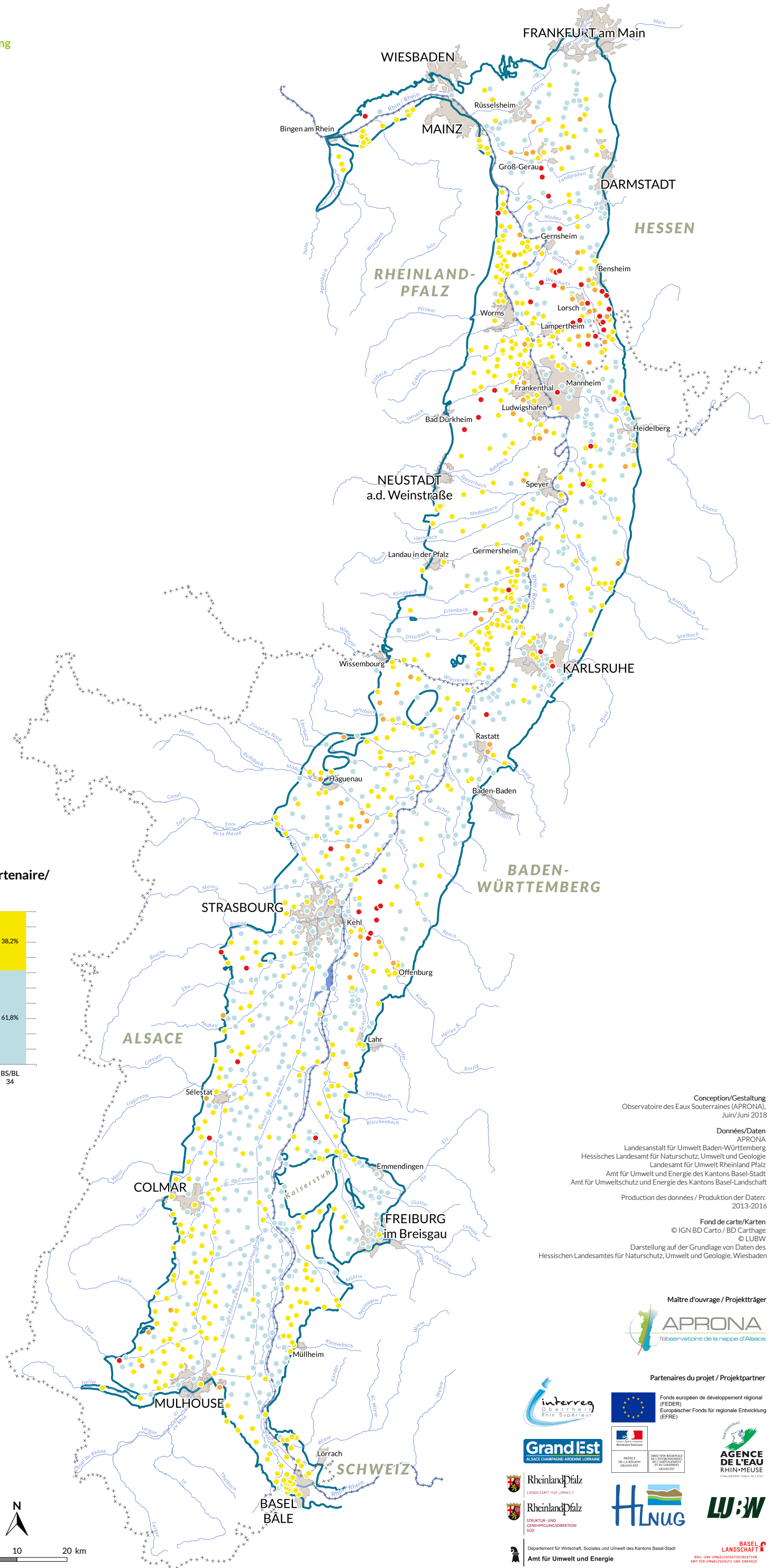
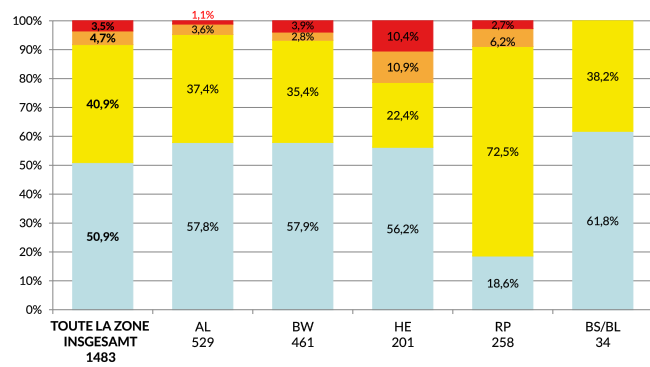
- > 10
-]5 ; 10]
-]0,5 ; 5]
- ≤ 0,5

— Limite des alluvions dans la vallée du Rhin supérieur/
Grenze der Kiese und Sande im Oberrheingraben

+++ Limite administrative/Verwaltungsgrenzen

■ Zone urbanisée/Flächen städtischer Prägung

Proportion des points de mesures par classe et par partenaire/
Anteil der Messstellen nach Klasse und nach Partner



Conception/Gestaltung
Observatoire des Eaux Souterraines (APRONA),
Juin/Juni 2018

Données/Daten
APRONA
Landesanstalt für Umwelt Baden-Württemberg
Hessisches Landesamt für Naturschutz, Umwelt und Geologie
Landesamt für Umwelt Rheinland Pfalz
Amt für Umwelt und Energie des Kantons Basel-Stadt
Amt für Umweltschutz und Energie des Kantons Basel-Landschaft

Production des données / Produktion der Daten:
2013-2016

Fond de carte/Karten
© IGN BD Cartho / BD Carthage
© LUBW
Darstellung auf der Grundlage von Daten des
Hessischen Landesamtes für Naturschutz, Umwelt und Geologie, Wiesbaden

Maitre d'ouvrage / Projektträger
APRONA
Observatoire de la nappe d'Alsace

Partenaires du projet / Projektpartner

