

Chlorures

1537 points de mesures
Limite de potabilité commune (UE) : 250 mg/L

Chlorid

1537 Messstellen
Gemeinsamer Trinkwassergrenzwert (EU): 250 mg/L

Concentration en chlorures (mg/L) /
Chloridkonzentration (mg/L)

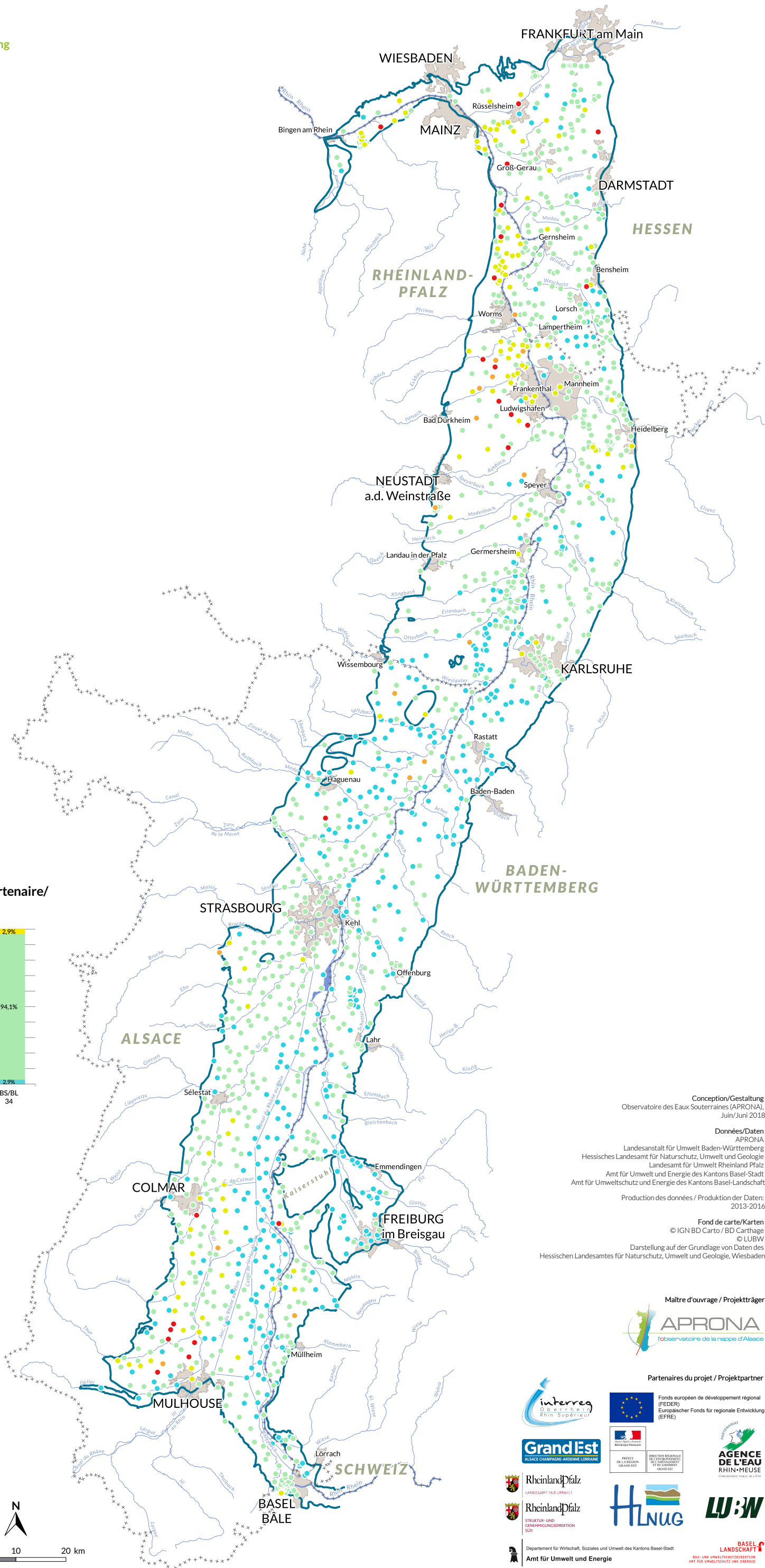
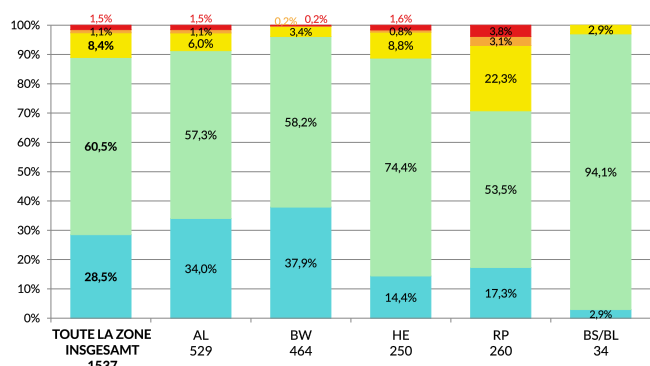
- >250
-] 200 ; 250]
-] 100 ; 200]
-] 25 ; 100]
- ≤ 25

— Limite des alluvions dans la vallée du Rhin supérieur/
Grenze der Kiese und Sande im Oberrheingraben

+++ Limite administrative/Verwaltungsgrenzen

■ Zone urbanisée/Flächen städtischer Prägung

Proportion des points de mesures par classe et par partenaire/
Anteil der Messstellen nach Klasse und nach Partner



Conception/Gestaltung
Observatoire des Eaux Souterraines (APRONA),
Juin/Juni 2018

Données/Daten
APRONA
Landesanstalt für Umwelt Baden-Württemberg
Hessisches Landesamt für Naturschutz, Umwelt und Geologie
Landesamt für Umwelt Rheinland Pfalz
Amt für Umwelt und Energie des Kantons Basel-Stadt
Amt für Umweltschutz und Energie des Kantons Basel-Landschaft

Production des données / Produktion der Daten:
2013-2016

Fond de carte/Karten

© IGN BD Cartho / BD Carthage

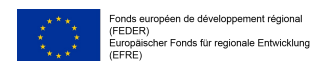
© LU:BW

Darstellung auf der Grundlage von Daten des
Hessischen Landesamtes für Naturschutz, Umwelt und Geologie, Wiesbaden

Maitre d'ouvrage / Projektträger



Partenaires du projet / Projektpartner



Fonds européen de développement régional (FEDER)
Europäischer Fonds für regionale Entwicklung (EFRE)



PROJET DE LA REGION GRAND EST

PROJET REGIONAL DE DEVELOPPEMENT ET D'AMENAGEMENT GRAND EST

AGENCE DE L'EAU RHIN-MEUSE

EVOLUTION DE LA RESSOURCE ET MONITORING DES EAUX SOUTERRAINES DU RHIN SUPERIEUR



Rheinland-Pfalz
LANDESAMT FÜR UMWELT

Rheinland-Pfalz
STRUKTUR- UND GEMEINGEGENDEPARTMENT

SOZIAL- UND UMWELTDEPARTMENT

DEPARTMENT FÜR WIRTSCHAFT, SOZIALES UND UMWELT DES KANTONS BASEL-STADT

Amt für Umwelt und Energie



HLNUG

LU:BW

BASEL LANDSCHAFT

AMT FÜR UMWELTSCHUTZ UND ENERGIE